



# CONSULTA DESCRIPTIVA Y GRÁFICA DE DATOS CATASTRALES DE BIEN INMUEBLE

Referencia catastral: 3097316VK6729N0001DI

## DATOS DESCRIPTIVOS DEL INMUEBLE

### Localización:

AV CONSTITUCION 258  
28850 TORREJON DE ARDOZ [MADRID]

Clase: URBANO

Uso principal: Industrial

Superficie construida: 31 m2

Año construcción: 1970

### Construcción

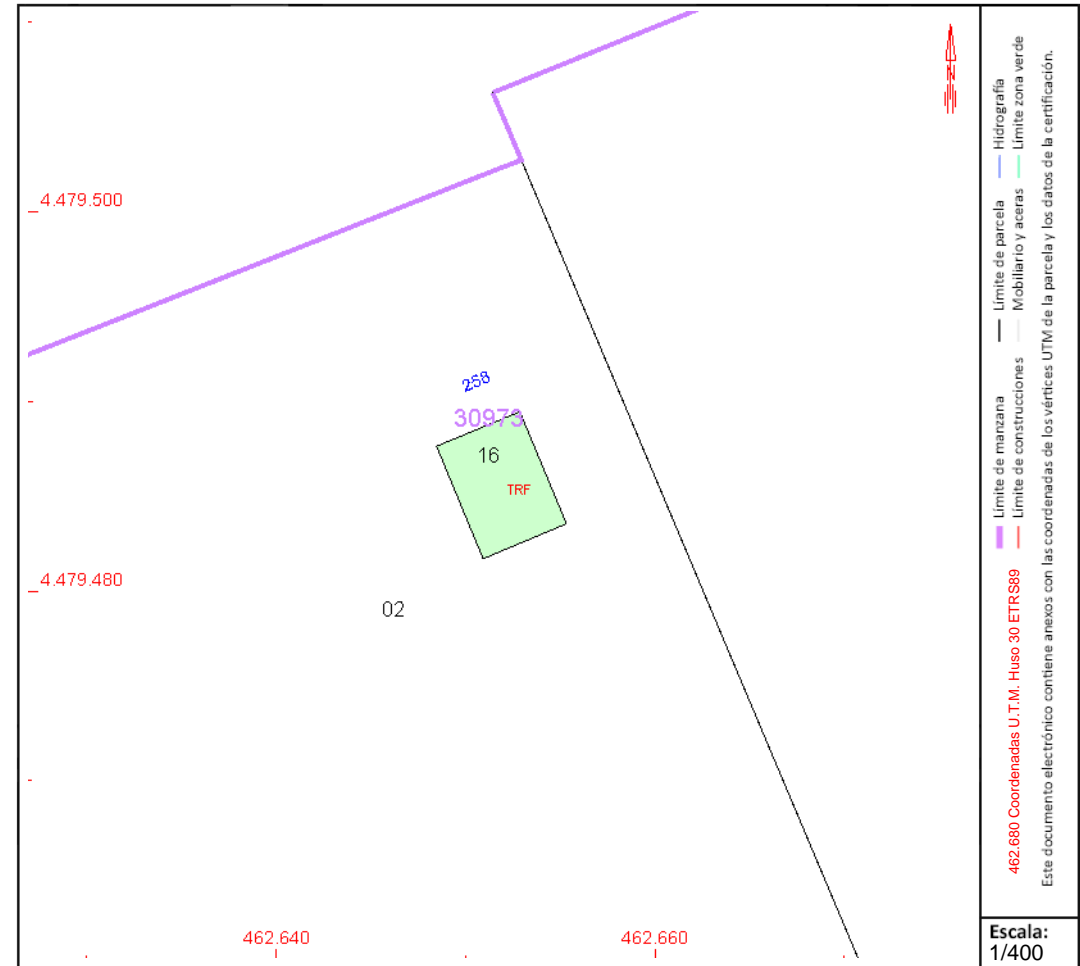
Destino	Escalera / Planta / Puerta	Superficie m²
INDUSTRIAL	1/00/01	31

## PARCELA

Superficie gráfica: 31 m2

Participación del inmueble: 100,00 %

Tipo: Parcela construida sin división horizontal



Este documento no es una certificación catastral, pero sus datos pueden ser verificados a través del "Acceso a datos catastrales no protegidos de la SEC"